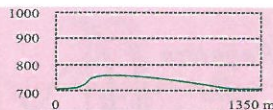


1 Staza »Srce«

Dužina staze: 1400 metara.

Iz središta Fužina polazi u pravcu Zlobina. Stotinjak metara uzbrdo, poslije groblja, skreće se lijevo. Staza prolazi vikend naseljem Gorica i kraj Doma izviđača spušta se prema Fužinama. Staza u prvom dijelu ima zahtjevan uspon. Druga polovica staze prolazi kroz ugodnu hladovinu tako da je staza zanimljiva je za kraće vožnje i šetnju, cijelom dužinom je osvijetljena te prolazi kroz naselje.



2 Staza zaljubljenih

Dužina staze: 1700 metara.

Poslije polaska iz središta Fužina u pravcu Zlobina, već poslije 100 metara skreće se lijevo, prema naselju Kolibice. Staza prolazi naseljem uz lovački dom »Arnika« do željezničke postaje Prođužava nizbrdicom do Donjeg sela i vodi na cilj u centar mjesta.

Staza je namjenjena kraćoj vožnji i šetnji, osvijetljena je, i cijelom duljinom prolazi kroz naselje.

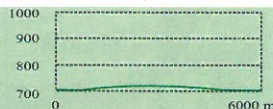


3 Ribička staza

Dužina staze: 6 km

Izuzetno atraktivna i najmanje zahtjevana, Ribička staza počinje dolaskom na branu jezera Bajer. Po neasfaltiranom putu, rezerviranom za pješake i bicikliste, vozi se 2 kilometra do izviđačkog doma »Rakov potok« i do jezera Lepenica. Prošavši branu jezera, staza izbija na asfalt i uz vikend naselje dolazi do izletišta vrelo. Na izletištu zaokreće udesno i vraćamo se prema Fužinama asfaltiranom cestom uz obalu jezera Bajer.

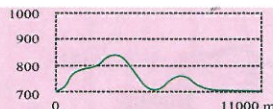
Staza je laka za vožnju i atraktivna za pješaćenje.



4 »Afrika«

Dužina staze: 11 km

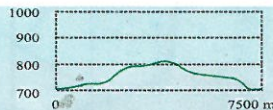
Polazak je sa starta prema Zlobinu (pravac Crikvenica), početni kilometar jak je uspon prema naselju Benkovac. Poslije 1,5 km nailazimo na križanje s makadamskom cestom. Skrećemo desno i nizbrdicom dolazimo sve do poluautoceste u blizinu naplatnih kućica kod tunela Tuhočić. Prolazimo ispod autoceste i uz jezero Lepenica dolazimo do asfaltirane prometnice. Skrećemo desno u pravcu izletišta Vrelo. Preko brane jezera Lepenica vraćamo se prema Fužinama. Staza je atraktivna, ali i zahtjevna.



5 Staza jelena

Dužina staze: 8 km

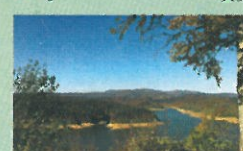
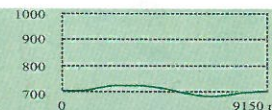
Iz središta Fužina vozimo prema jezeru Bajer i preko brane jezera skrećemo na makadamski put. Nastavljamo do jezera Lepenica i preko brane dolazimo na asfaltiranu cestu sve do izletišta Vrelo. Nasuprot buffeta »Vrelo« skrećemo lijevo i uspinjemo se na predio Tović. Solidnom šumskom cestom vozimo u pravcu Vrata i izbijamo iznad kamenoloma. Do Fužina možemo doći ili spuštanjem kroz naselje Vrata ili nastavkom šumske ceste prema vrhu Preradović.



6 »Djevojačka haljina«

Dužina staze: 9 km

Sa starta krećemo u pravcu Liča. Prošavši tvornicu »Drvenjača«, poslije 500 metara skrećemo lijevo na makadam u pravcu farme »Lič«. Nakon 300 metara, skrećemo lijevo na asfaltirani put koji vodi do jezera Potkoš. Uz branu jezera spuštamo se prema Liču i uz farmu nastavljamo do izlaska na asfaltiranu prometnicu. Krećemo lijevo do prvog križanja s makadamsom s desne strane. Putem stižemo u središte Liča, odakle skrećemo desno u pravcu Fužina. Staza je bez većih uspona i pogodna za rekreativce.

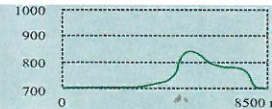


7 Lisičja staza

Dužina staze: 8,5 km

Krećemo u pravcu Liča i asfaltiranom prometnicom vozimo se do naselja Banovina. Na raskrižju skrećemo oštro desno i poslije 2 kilometra prolazimo ispod željezničke pruge. Šumskim putem dolazimo sve do rudnika »Benkovac« i uspinjemo se do ceste Fužine - Crikvenica. Skrećemo desno i nizbrdicom se vraćamo do Fužina.

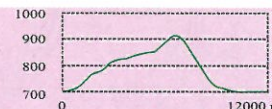
Staza poslije 4 kilometra ravne vožnje ima zahtjevan uspon na Benkovac pa se ne preporuča početnicima ili nedovoljno spremnima.



8 Međujeda staza

Dužina staze: 12 km

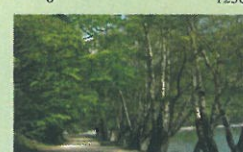
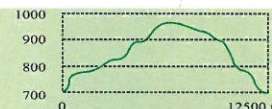
Iz središta Fužina krećemo uzbrdicom u pravcu Vrata. dolaskom u naselje, poslije 200 metara skrećemo desno, preko željezničke pruge i vozimo asfaltom kroz šumu. Nakon završetka asfalta, na križanju skrećemo desno u pravcu Lipovače. Vozimo se šumskom cestom i poslije nekoliko kilometara izlazi iznad Lič-polja, spušta do svetišta Majke Božje Snježne i priključuje na asfaltu prometnicu. Krećemo desno i asfaltom vozimo iduća 4 kilometra do fužina.



9 »Gorska vila«

Dužina staze: 13 km

Krećemo iz središta Fužina prema Vratima, slijedeći stazu br.8. Poslije uspona kroz šumu asfaltom dolazimo na križanje gdje skrećemo lijevo. Staza potom vodi kroz šumu sve do naselja Donja Slavica, penjući se na oko 1000 metara nadmorske visine. U Donjoj Slavici skrećemo lijevo i potom na cestu Bukovac - Fužine. nastavljamo tom prometnicom kroz Belo selo i Vrata sve do cilja u Fužinama. Staza je zahtjevna i većim dijelom prolazi kroz nenaseljeno i bezvodno područje. Preporuka je ponesti osvjježje.



Start svih staza je u središtu Fužina!

Molimo Vas da ne ložite otvorenu vatru i čuvate prirodu u svojoj ljepoti!

adriaPROM d.o.o.

Fužine, Vrelska bb, CROATIA

Rezervacije i booking :

Phone: ++385(0)91 3157777

Fax: ++385(0)51 313272

e-mail: alpi-biking@net.hr